

Giáo trình 1

Kiến thức sinh học và dược lý
dành cho những người làm
công tác điều trị nghiện

HỌC PHẦN 2—GIỚI THIỆU VỀ CÁC CHẤT HƯỞNG THẦN



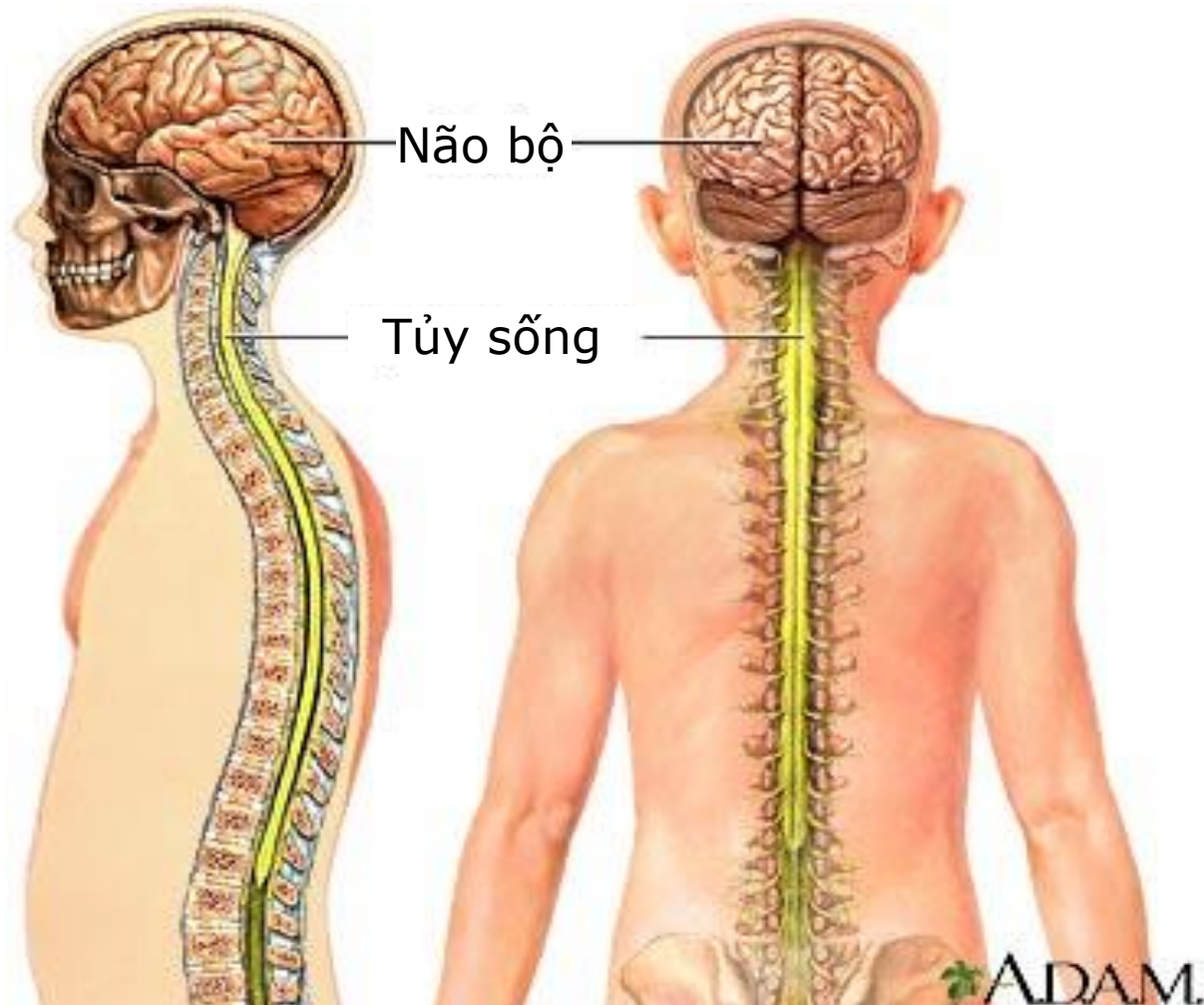
Học phần 2 Mục tiêu Học tập

- Định nghĩa về các chất hướng thần
- Liệt kê các cách mà chất hướng thần tác động đến trạng thái, suy nghĩ và hành vi
- Liệt kê 4 loại chất hướng thần chính và các chất trong mỗi loại
- Liệt kê các cách sử dụng chất hướng thần
- Trao đổi về các cấp độ tăng liều khi sử dụng chất hướng thần

Các chất hướng thần

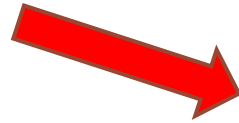
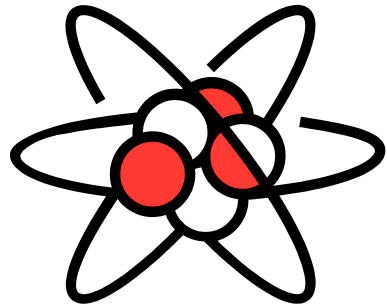
- Tác động đến hệ thần kinh trung ương
- Làm thay đổi hành vi của con người hay cách nhận biết về sự vật đang diễn ra xung quanh họ

Hệ thần kinh trung ương

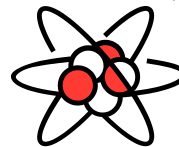


Hàng rào máu - não

Các phân tử lớn, hòa tan trong nước bị chặn lại



Các phân tử nhỏ, hòa tan trong chất béo có thể thâm nhập vào



Dược lí học

- Nghiên cứu về tác động của thuốc và các chất khác lên cơ thể và não bộ



Thời gian bán thải

- Thời gian loại bỏ một nửa liều ban đầu của một chất nào đó ra khỏi cơ thể

Các yếu tố khác

- Tuổi tác, thời gian sử dụng thường xuyên một chất, và lượng chất thường được sử dụng, ảnh hưởng đến khả năng cơ thể:
 - ▣ Hấp thụ các chất hướng thần
 - ▣ Chuyển hóa chúng
 - ▣ Đào thải chúng

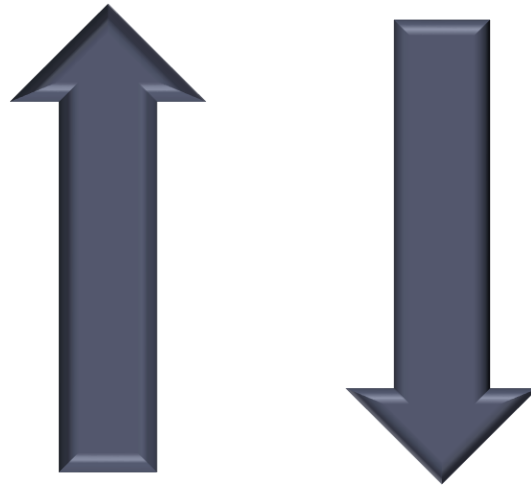
Các chất hướng thần

- Các chất hướng thần làm thay đổi:
 - ▣ Khí sắc
 - ▣ Tư duy
 - ▣ Tri giác
 - ▣ Hành vi



Tác động của các chất hướng thần

- Có thể là tích cực hay tiêu cực
- Phụ thuộc nhiều vào loại chất hướng thần sử dụng



Các nhóm ma túy: Ví dụ

Chất kích thích	Chất dạng thuốc phiện	Chất ức chế	Chất gây ảo giác
Cocaine	Heroin	Rượu	LSD
Amphetamine	Morphine	Barbiturates	Mescaline Peyote
Methamphetamine	Thuốc phiện	Benzodiazepines	Ecstasy
Nicotine, Caffeine	Demerol	Gamma-Hydroxybutyrate (GHB); Rohypnol	Các loại nấm

Các chất hợp pháp

- Một chất hợp pháp không có nghĩa là an toàn hơn một chất bất hợp pháp



Nhóm khác

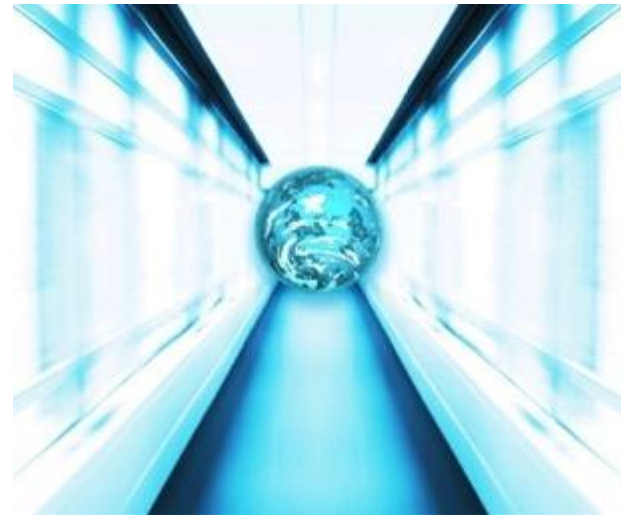
- Một vài loại ma túy không thuộc hẳn vào một nhóm nào cả:
 - ▣ Cannabinoids (cần sa, gai dầu)
 - ▣ Khat/Miraa
 - ▣ Các chất gây mê phân li (phencyclidine [PCP], ketamine)
 - ▣ Các dung môi, khí để người, nitrite

Các đường sử dụng

- Nuốt
- Hít
- Hút
- Ngửi khói
- Tiêm bắp
- Tiêm dưới da
- Tiêm tĩnh mạch
- Ngoài da
- Ngậm dưới lưỡi

Các đường sử dụng

- Ma túy đến não càng nhanh, thì hiệu quả của nó càng lớn và càng được củng cố



Tốc độ tác động

- Hút: 7–10 giây
- Tiêm tĩnh mạch: 15–30 giây
- Tiêm vào bắp hoặc dưới da: 3–5 phút

Tốc độ tác động

- Hấp thụ qua màng nhầy (hít, trực tràng): 3 – 5 phút
- Nuốt: 20 – 30 phút
- Hấp thụ qua da: từ từ trong một thời gian dài

Tiến trình sử dụng

- Sử dụng để thử nghiệm/giải trí;
- Sử dụng vì hoàn cảnh/thỉnh thoảng;
- Sử dụng nhiều/thường xuyên;
- Sử dụng cưỡng chế/nghiện

